

1.

1.1

1.2

2.

3.

2

5

4.

4.1

1

1

1			
2			
3			

4.2

2

		85%
		8%
		7%

	/	
	/	

4.3

3

1				
2				
3				
4				

5.

5.1

5.2

5.2.1

1

2

3

5.2.2

1

2

5.2.3

1

2

3

6.

6.1

8

"

"

4

1.		
2.		
3.		
4.		

5.		
----	--	--

6.1.1



1

5

5

		42.5	770	338	10	380	42	30.34%
		15.5	182	120	2	46	14	
		84.5	1638	578	0	1056	4	69.66%
		30.5	548	288	0	260	0	
		173	3138	1324	12	1742	60	
		44.49%		55.51%				23.26%

6.2

6.2.1

1

"

"

2

"

"

"

"

"

"

3

"

"

"

"

"

"

4

"

"

"

"

5

" "

6

" "

7

" "

8

" "

9

" "

" "

" "

" "

10

" "

" "

11

" "



12

" "

" "

" "

13

" "

" "

14

" "

" " " 0 1"



15  
—————

"

C °

16  
" "

19

" "

20

" "

6.2.2

1

" " " "

2

" "

,

3

" "

;

4

" "

555

555

" " "

" " "

5

"

"

6

"

"

7

"

"

8

"

"

"

"

9

"

"

10

"

"

11

"

"

DK-1

CCBI I

12

“ ”  
“ ” “ ” “ ” “ ”

13

“ ”

CTCS

14

“ ”

15

“ ”

HXD1 C

CRH2

16

" "

ψ

17

" "

" "

" "

"

φ<sub>2</sub>

Ê

ψ

"

"

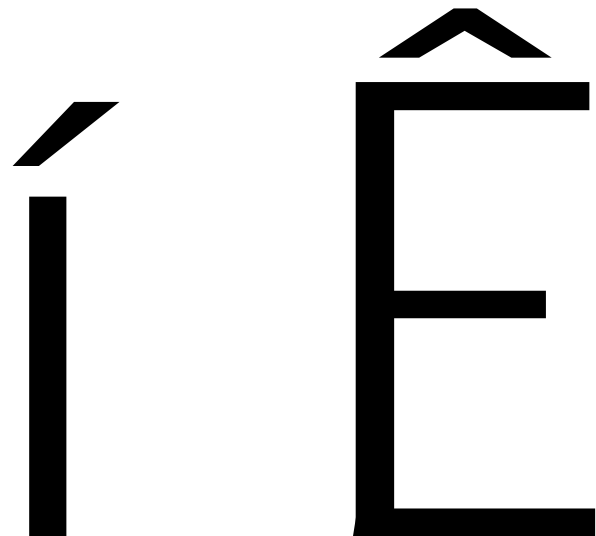
"

"

18

" "

U





20

" "

" "

21

" "

22

" "

" " " "

23

" "

24 /

" / "

16

25

" "

1

Word Excel PPT

26

" "

27

" "

CRH

28

" "

29

"

"

30

"

"

31

"

"

/

32

"

"

6.3





								/								
								1	2	2+	3	4	4+	5	6	
1		1	24	20		4		1W								
2		2	112	0		112		2W								
3		3	48	30		18		4								
4		3	48	44			4				4					
5		1	32	24		8		2*4W	2*4W		2*4W	2*4W				
6		1	16			16										
7		2	32	16	8	8		2								
8		2	32	20		12			2*8W			2*8W				
9		2	32A				32A		2A							
10		2	36	36				2								
11	1	1.5	28	2		22	4	2								
12	2	1.5	28	2		20	6		2							
13	3	1.5	28	2		20	6				2					
14	4	1.5	24	2		22						2				
16	(1)	1.5	28	20	4	4		2								
17		3.5	56	44	4	4	4	4								
18		3.5	56	44			12		4							
19	(1)	1.5	28	14	2	10	2	2								
20	(2)	1.5	26	22			4		2							
21		1	24			24		1W								
22	(1)	1	16N			16N										
23	(2)	1.5	26N			26N										
24		1	28			28		1W	---		---	---		---	---	
25		1						---	---		---	---		---	---	
26		1.5	26	24			2					2				
27		1.5	28	12		12	4					4				
28	(1 )	1.5	28	16		12		1	1							
29		1.5	28	12		4	12	2								

30

2

32A

32A

17	(2)	3	48	36	12		4
18		1.5	24	12	12		1W
19	(1)	2.5	44	36	8	4	
20	(2)	3	48	40	8		4
21		1.5	24	20	4		2
22		3	48	40	8		4
23		1	22	12	10	2	
24		1	22	12	10	2	
25		1	22	12	10	2	
26		1.5	24	20	4		2
27		3	48	36	12		4



14		1	24	24		0									1W
15		1	24	0		24									1W
16		1	24	0		24									1W
17		2	48	0		48									2W
18		2	48	0		48									2W

8.

8.1

10

	1	12	1	2	3		1	1	20		
	2	11			7		1	1	20		
	3	11			7		1	1	20		
	4	12			6		1	1	20		
	5	12			6		1	1	20		
	6	0				13	0	7	20		
		58	1	2	29	13	5	12	120		

8.2

11

1					1	1	24
2		Excel	word PPT		1	1	24
3					1	1	24
4					2	1	24

5

2 1 24

6

1--4 1 24

7

		LKJ 2000				
15		"		1/2/3 /4/5/ 6		
16		( TRIZ )		4	1	24
17				1--5 4		
18	/			6	13	312
19				6	6	144
20				6	1	24

1				1	24
2				2	24
3	2			2	24
4				2	24
5				3	24
6				2/3	48
7				2	24
8	(1)			3	24
9				4	24
10				2	24

9.

9.1

26.6%      4      26.6%      2      13.3%      15      1      4  
 1      13.3%      3      ,      20%      13.3%  
 5

9.2

13

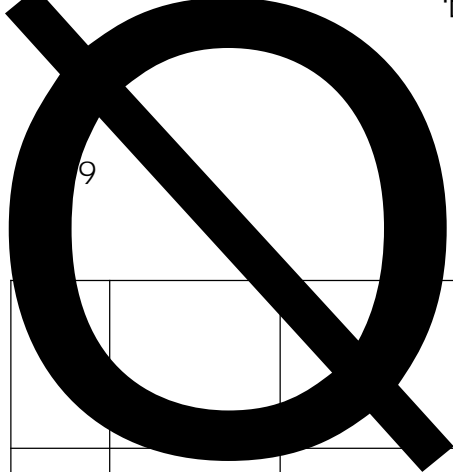
1		
2		
3		<a href="http://www.svjtu.edu.org/">http://www.svjtu.edu.org/</a> <a href="http://www.chnrailway.com/">http://www.chnrailway.com/</a>
4		
5		
6		
7		<a href="http://www.china-railway.com.cn/">http://www.china-railway.com.cn/</a> <a href="http://www.chnrailway.com/">http://www.chnrailway.com/</a>

9.3

14

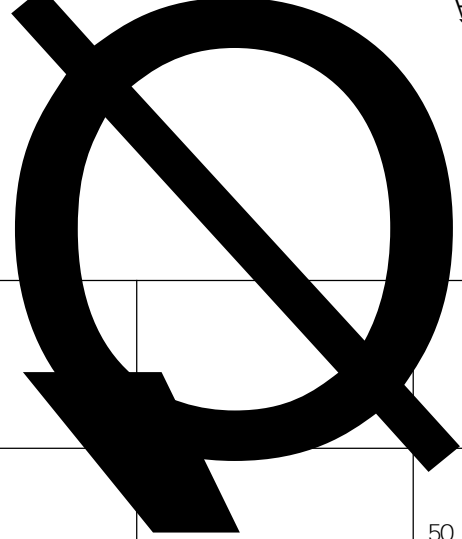
1				50
2				50
3			DK-1	50
4				50

5					50
6					50
7					50
8			DK-1 CCB II	120	50



9

D'D



V•

9					50
10					50

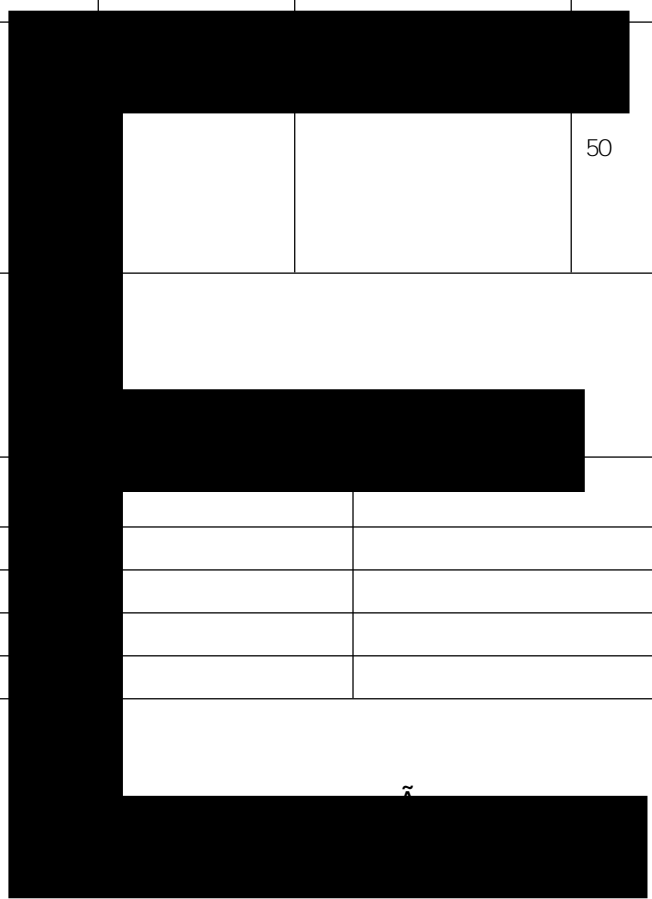
9.4

1		
2		
3		
4		

9.5

È

5



7

50

50

50

3

4

1

+

+

+

2



11

11.1

3

序号	课程编码	课程名称	学分	计划学时分配					学期/周学时或周数或学期学时							考试方式	
				总学时	理论面授	线上学习	实践教学	自主学习	1	2	2+	3	4	4+	5		6
公共基础必修课程																	
1	GB091000		1	24	20		4		1W								
2	SB091010		2	112	0		112		2W								
3	GB011001		3	48	30		18		4								
4	GB011002		3	48	30		18					4					
5	GB011017		1	40	32		8		2*4W	2*4W		2*4W	2*4W		2*4W		
6	SB011016		1	16			16										
7	GB011005		2	32	16		16		2								
8	GB011018		2	32	20		12			2*8W			2*8W				
9	GB011014		2	32A				32A		2A							
10	GB091001		2	36	36				2								
11	GB001401	(1)	1.5	28	2		22	4	2								
12	GB001402	(2)	1.5	28	2		22	4		2							
13	GB001403	(3)	1.5	28	2		22	4				2					
14	GB001404	(4)	1.5	28	2		22	4					2				
15	GB001405	(5)	1.5	28	2		22	4							2		

序号	课程编码	课程名称	学分	计划学时分配					学期/周学时或周数或学期学时						考试方式		
				总学时	理论面授	线上学习	实践教学	自主学习	1	2	2+	3	4	4+		5	6
16	GB001101	(1)	1.5	28	20	4	4		2								
17	GB001200		3.5	56	44	4	4	4	4								
18	GB001203		3.5	56	44			12		4							
19	GB001306	(1)	1.5	28	14	2	10	2	2								
20	GB001307	(2)	1.5	26	22			4		2							
21	GB001501		1	24			24		1W								
22	GB001017	(1)	1	16N		16N											
23	GB001018	(2)	1.5	26N		26N											
24	SB091000		1	24			24		1W	---		---	---		---	---	
小计			42.5	770	338	10	380	42	18	8	0	6	2	0	2	0	
公共基础限定选修课程																	
1	GX001103		1.5	26	24			2					2				
2	GX001101		1.5	28	12		12	4					2				
3	GX001201	(1)	1.5	28	16		12		1	1							
4	GX001109		1.5	28	18		4	6				2					
5	GX011004		2	32A				32A		2A							
6	GX001106	(2)	1.5	24	16	2	6			2							
7	GX001107	(3)	1.5	24	16		6	2				2					
8	GX001108	(4)	1.5	24N		24N							2N				

序号	课程编码	课程名称	学分	计划学时分配					学期/周学时或周数或学期学时							考试方式	
				总学时	理论面授	线上学习	实践教学	自主学习	1	2	2+	3	4	4+	5		6
小计			12.5	158	102	2	40	14	1	3	0	4	4	0	0	0	
公共基础任意选修课程																	
1	GRO01002		1.5	24N		22N		2N				2N					
2	GRO01011		1.5	24	18		6						2				
小计			3	24	18	0	6	0	0	0	0	0	2	0	0	0	
专业基础课程必修课程																	
1	JB021902		3.5	60	36				3								
							24		1W								
2	JB021905	(1)	4.5	72	66		6		6								
3	JB021906	(2)	2.5	46			24			1W							
					12		10			2							
4	JB021903		3.5	57	29		4			3							
							24			1W							
5	JB021904		3.5	57			24			1W							
					27		6			3							
6	ZB021125	(1)	1.5	24	12		12			1W							
7	ZB021126	(2)	1.5	24	12		12					1W					
8	JB021909		2.5	44	30		14					4					

序号	课程编码	课程名称	学分	计划学时分配					学期/周学时或周数或学期学时							考试方式	
				总学时	理论面授	线上学习	实践教学	自主学习	1	2	2+	3	4	4+	5		6
9	JB021910		2.5	44	30		14			4							
10	ZB021116		2.5	46	22 14		10			2 1W							
11	JB021913		2.5	46			24 12					1W 2					
小计			30.5	520	300	0	220	0	9	14	0	6	0	0	0	0	
专业核心必修课程																	
1	ZB021123	(1)	1	22	12		10			2							
2	ZB021124	(2)	1	24	12		12					1W					
3	ZB021105	(1)	2.5	44	30		14					4					
4	ZB021106	(2)	3	48	34		14						4				
5	ZB021107	(1)	3	48			24					1W					
					22			2				2					
6	ZB021108	(2)	3	48	36		12						4				
7	ZB021117		1.5	24	12		12						1W				
8	ZB021109	(1)	2.5	44	36		8					4					
9	ZB021110	(2)	3	48	40		8						4				
10	ZB021115		1.5	24	20		4						2				

序号	课程编码	课程名称	学分	计划学时分配					学期/周学时或周数或学期学时							考试方式	
				总学时	理论面授	线上学习	实践教学	自主学习	1	2	2+	3	4	4+	5		6
小计			22	374	254	0	118	2	0	2	0	10	14	0	0	0	
专业方向 1 限定选修课程																	
1	ZB021151		1.5	24	20		4								2		
2	ZB021152		3	48	36		12								4		
3	ZB021153		7.5	120	80		40								10		
4	ZB021154		4.5	72	54		18								6		
5	ZB021155		1.5	24	20		4								2		
6	SB021151		1	24	0		24								1W		
7	SB021152		1	24	0		24								1W		
8	SB021153		2	48	0		48								2W		
9	SB021154		2	48	0		48								2W		
小计			24	432	210	0	222	0	0	0	0	0	0	0	24	0	
专业方向 2 限定选修课程																	
1	ZB021611	C	4.5	72	58		14								6		
2	ZB021612		4.5	72	44		28								6		
3	ZB021613		4.5	72	54		18								6		
4	ZB021614		4.5	72	54		18								6		
5	SB021918	(2)	1	24			24								1W		
6	SB021929	(2)	1	24			24								1W		
7	SB021941		2	48			48								2W		

序号	课程编码	课程名称	学分	计划学时分配					学期/周学时或周数或学期学时								考试方式	
				总学时	理论面授	线上学习	实践教学	自主学习	1	2	2+	3	4	4+	5	6		
8	SB021942	PLC	2	48			48									2W		
小计			24	432	210	0	222	0	0	0	0	0	0	0	0	24	0	
职业技能实训课程																		
1	SB092001		1	24			24		---	---		---	---		---			
2	SB021902		1	24			24			1W								
3	SB021903		1	24			24			1W								
4	ZB021130		1	24			24					1W						
5	SB021906		2	48			48						2W					
6	SB021917	(1)	1	24			24					1W						
7	SB021928	(1)	1	24			24						1W					
8	SB021933		1	24			22	2				1W						
9	SB021931		1	24			24						1W					
10	SB021900		1	24			24					S	1W					
11	SB021909		0									P	P					
12	SB021940		1						S	S		S	S		S	S		
13	SB021961	/	13	312			312										13W	
14	SB021962		6	144			144										6W	
15	ZB021950		1	24	24		0										1W	
小计			32	744	24	0	718	2	0	0	0	0	0	0	0	0	0	

3

序号	课程编码	课程名称	学分	计划学时分配					学期/周学时或周数或学期学时							考试方式	
				总学时	理论面授	线上学习	实践教学	自主学习	1	2	2+	3	4	4+	5		6
专业拓展选修课程																	
1	ZX021943		3	48	40		8						4				
2	ZX021201		1.5	24	14		10						2				
3	ZX021941		1	22	12		10					2					
4	ZX021946		1	22	12		10					2					
小计			6.5	116	78	0	38	0	0	0	0	4	6	0	0	0	
合计			173	3138	1324	12	1742	60	28	27	0	30	28	0	26	0	

- 1.
- 2.
- 3.
- 4.
- 5.
- 6.
- 7.
- 8.
- 9.

N            A                            W

(1) (2) (3)

1--5    4                            1

S P

1

1--4